

グルメカタログ「ごっつお便」

2023年3月1日(水)にリニューアル販売スタート！

株式会社ごっつお便(東京都千代田区麹町2丁目4番地 社長 田口 邦子 Tel.03-5213-6115)は、グルメカタログ「ごっつお便」を3月1日にリニューアル販売をいたします。

メインとなるグルメカタログ「ごっつお便」は勿論のこと、スマホ・パソコンから商品を選ぶカード型「e ごっつお便」もリニューアルいたします。更に、香典返しや法要の引出物など返礼品に最適な「ごっつお便 弔事用カタログギフト」を2023年4月上旬に販売を予定しております。



【リニューアル3つのポイント】

- ①カタログギフト「ごっつお便」リニューアルポイント
 - ・掲載商品の約30%入れ替え、表紙の刷新
 - ・50,300円(税込55,330円)FGコースに体験型宿泊プランを投入
- ②スマホ・パソコンから商品を選ぶカード型ギフト「e ごっつお便」リニューアルポイント
 - ・ギフトカードのデザイン刷新
 - ・50,300円(税込55,330円) LGコースを新規展開
- ③弔事用カタログ「ごっつお便」追想(ついそう)を新規に販売(4月上旬予定)

【巻頭特集】

2023年度「ごっつお便」巻頭特集テーマのご案内。

1 ふるさと再発見

全国各地から探し出した、美味しい恵みをご紹介します。



羽田甚商店 × 丸十大屋 × ごっつお便

女優の羽田美智子さんが店主を務める「羽田甚商店」と、山形の醤油・味噌醸造業の老舗「丸十大屋」が営む蔵膳屋、「ごっつお便」のコラボレーションが実現しました！

掲載コース FS FT FA FB FC



FS コース
山形「蔵膳屋」
山形の冷たい肉そばセット



FA コース
山形「蔵膳屋」
山形の芋煮



FT コース
山形「蔵膳屋」
スイーツセット

2

老舗ホテル
& 料亭
味のおもてなし

ホテルや料亭のおもてなしの味わいをお愉しみください。



喜田恭典 料理長



FA コース
軽井沢「万平ホテル」
喜田料理長監修
牛肉の赤ワイン煮



徳岡邦夫 総料理長

京都
吉兆

KYOTO KITCHO

FE コース
「京都吉兆」
贅沢わっぱ御飯

掲載
コース

FT FA FB FC FN FD FE

3 日本で最も美しい村

小さくても素晴らしい地域
資源を持つ日本各地の美
味を産地の魅力とともに。



掲載
コース
FS FT FA
FB FC FN



FC コース
北海道「トワ・ヴェール」
くろまつないオードブルセット



※掲載商品は一例です。※掲載商品が変更になる場合がございます。

4 料理王国 ~シェフのひと皿~

食の専門誌「料理王国」
おすすめのシェフや料理人が
監修した美味をご紹介します。



掲載
コース
FT FA
FB FC



笹島保弘 シェフ



FA コース
「イル・ギオットーネ」
笹島保弘監修ラザニア

5 からだに
やさしい美味

「手軽に、美味しく、バランスよく」
をコンセプトに日々の食生活に
取り入れやすいメニューをご提案。

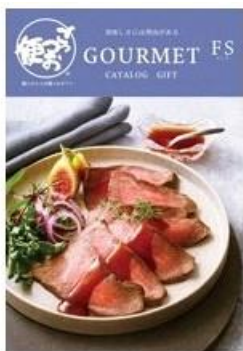
掲載
コース
FS FT FA
FB FC



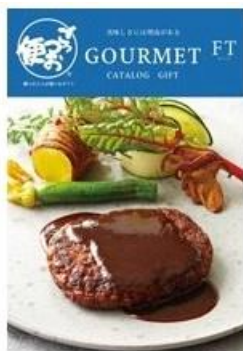
管理栄養士
国際中医薬膳師
井上祐子

FS コース
管理栄養士監修
食選健美 薬膳粥

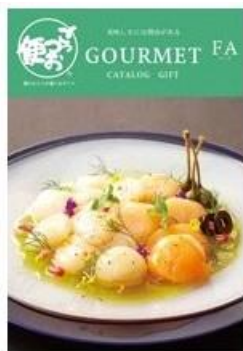
[ごっつお便 カタログ 全 9 コース]



FSコース
3,800円(税込4,180円)



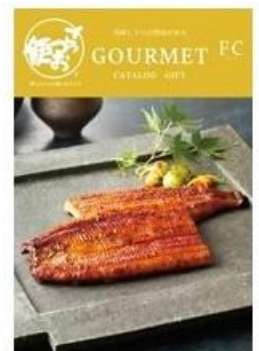
FTコース
4,500円(税込4,950円)



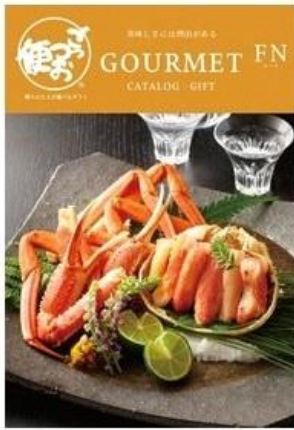
FAコース
5,300円(税込5,830円)



FBコース
8,300円(税込9,130円)



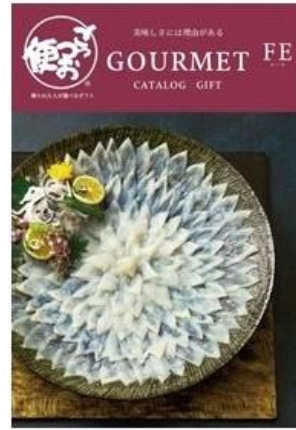
FCコース
10,300円(税込11,330円)



FNコース
15,300円(税込16,830円)



FDコース
20,300円(税込22,330円)



FEコース
30,300円(税込33,330円)



FGコース
50,300円(税込55,330円)

②e ごっつお便

スマホ・パソコンから商品を選ぶカード型
「e.ごっつお便」もごさいます。



贈られた人が選べるギフト
e.gottsuobin



Webで選ぶギフトカード
「e.ごっつお便」

- ごっつお便がペーパーレスでエコな「ギフトカード」に。
- お品物選びも、お申し込みも、スマホ・パソコンでスムーズ&スピーディ。
- お届けもスピーディで、価格も魅力的なギフトカードです。

※紙カタログではありません。スマホ・パソコンからの申し込み専用ギフトです。



LS
コース
3,600円
(税込3,960円)
120品掲載



LT
コース
4,200円
(税込4,620円)
161品掲載



LA
コース
5,000円
(税込5,500円)
195品掲載



LB
コース
8,000円
(税込8,800円)
144品掲載



LC
コース
10,000円
(税込11,000円)
207品掲載
(P2品掲載 26品)



LN
コース
15,000円
(税込16,500円)
129品掲載
(P2品掲載 26品)



LD
コース
20,000円
(税込22,000円)
126品掲載
(P2品掲載 46品)



LE
コース
30,000円
(税込33,000円)
109品掲載
(P2品掲載 26品)



LG
コース
50,000円
(税込55,000円)
91品掲載
(P2品掲載 26品)

③吊事カタログ ごっつお便「追想(ついそう)」全8コースを新規展開(4月上旬展開予定)



US
コース
3,800円
(税込4,180円)



UT
コース
4,500円
(税込4,950円)



UA
コース
5,300円
(税込5,830円)



UB
コース
8,300円
(税込9,130円)



UC
コース
10,300円
(税込11,330円)



UN
コース
15,300円
(税込16,830円)



UD
コース
20,300円
(税込22,330円)



UE
コース
30,300円
(税込33,330円)

【ごっつお便カタログ取扱い店舗】

【西武】

西武池袋本店	西武渋谷店	西武福井店
西武秋田店	西武所沢S.C.	西武東戸塚S.C.

【そごう】

そごう横浜店	そごう千葉店
そごう広島店	そごう大宮店

【ごっつお便カタログ 取扱い EC サイト】



※giftee は「e.ごっつお便」のみの取扱いとなります。

【本件に関する報道関係者からのお問合せ先】

株式会社ごっつお便 問合せ窓口:住谷・中嶋

電話:03-5213-6111 メールアドレス:gottsuobin@sogo-seibu.co.jp

■ごっつお便 会社概要

社名	株式会社 ごっつお便
代表者	田口 邦子
本社	東京都千代田区麴町 2 丁目 4 番地 麴町八幡ビル 5 階
設立	2000 年 2 月(1987 年 西武百貨店全店にて販売開始)
資本金	1,000 万円
株主	株式会社 そごう・西武(100%)
事業内容	1. 各種ギフト券の企画・販売・運営システム受託 2. 食料品、酒類、雑貨の販売卸 3. 前各号に掲げる事業の経営指導及び業務委託

以上