

## 【新登場】ごっつお便 弔事用カタログ「追想(ついそう)」 5月15日(月)より発売。

香典返しや法要の引出物など返礼品に最適な弔事用カタログギフトを、  
(株)そごう・西武と5つのECモール等で販売をいたします。

株式会社ごっつお便(東京都千代田区麴町2丁目4番地 社長 田口 邦子 Tel.03-5213-6115)は、香典返しや法要の引出物等 返礼品に最適な弔事用のカタログギフトを2023年5月15日(月)より発売いたします。

香典返しや法要の引出物など返礼用の弔事用ギフトカタログのお問い合わせを多くいただいております。2023年5月15日(月)に弔事用カタログ「追想(ついそう)」を発売いたします。  
個人を偲ぶ気持ちを込め清楚な花のデザインを採用した、3,800円(税込4,180円)から30,300円(税込33,330円)迄の8コースをご用意いたしました。



追想 UCコース10,300円、税込11,330円

### 【弔事用カタログ「追想」8コース】

							
USコース	UTコース	UAコース	UBコース	UCコース	UNコース	UDコース	UEコース
3,800円 税込4,180円	4,500円 税込4,950円	5,300円 税込5,830円	8,300円 税込9,130円	10,300円 税込11,330円	15,300円 税込16,830円	20,300円 税込22,330円	30,300円 税込33,330円
1品選択 120品	1品選択 161品	1品選択 195品	1品選択 144品	1品選択 179品 2品選択 28品	1品選択 93品 2品選択 36品	1品選択 80品 2品選択 46品	1品選択 71品 2品選択 38品

店頭販売は、(株)そごう・西武 インテリアフロアのギフトサロンと西武池袋本店・西武福井店の食品ギフトサロンで販売いたします。また、「SEIBU SOGO e.デパート」「YAHOO!ショッピング」「楽天市場」「au PAY マーケット」「amazon」の5つのECモールで販売いたします。

### 【弔事用カタログ「追想」取扱い店舗】

#### [ 西武 ]

西武池袋本店

西武渋谷店

西武福井店

西武秋田店

西武所沢S.C.

西武東戸塚S.C.

#### そごう

そごう横浜店

そごう千葉店

そごう広島店

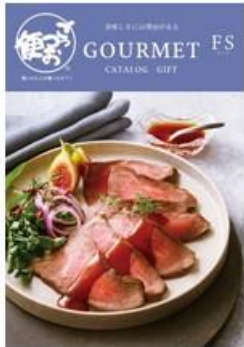
そごう大宮店

【弔事カタログ「追想」 取扱い EC モール】

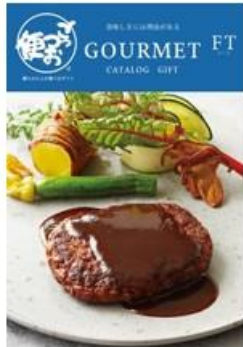


[ ご参考 ]

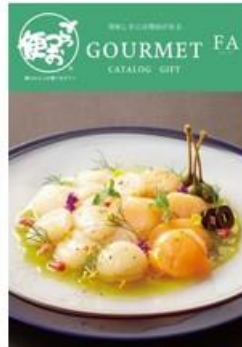
①ごっつお便カタログ全 9 コースの表紙をグルメカタログの特性を強調し刷新いたしました。



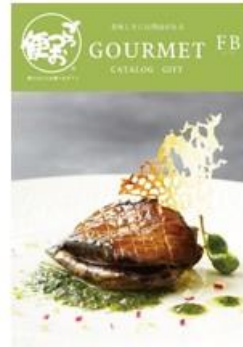
FSコース  
3,800円(税込4,180円)  
120品掲載



FTコース  
4,500円(税込4,950円)  
161品掲載



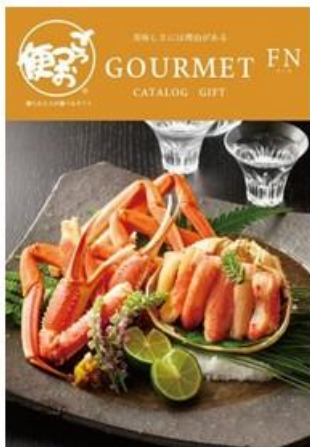
FAコース  
5,300円(税込5,830円)  
195品掲載



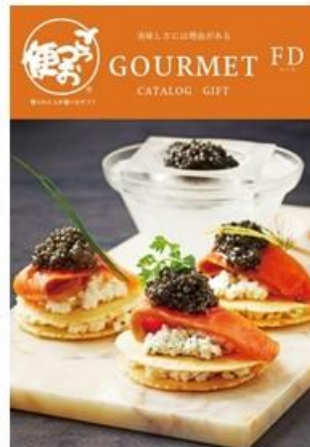
FBコース  
8,300円(税込9,130円)  
144品掲載



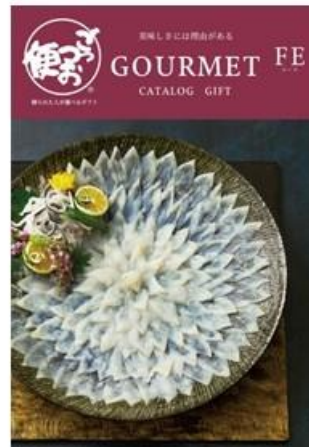
FCコース  
10,300円(税込11,330円)  
207品掲載(内2品選択28品)



FNコース  
15,300円(税込16,830円)  
129品掲載(内2品選択36品)



FDコース  
20,300円(税込22,330円)  
126品掲載(内2品選択46品)



FEコース  
30,300円(税込33,330円)  
109品掲載(内2品選択38品)



FGコース  
50,300円(税込55,330円)  
91品掲載(内2品選択36品)

②e gottsuobin の券面等のデザインを刷新いたしました。

スマホ・パソコンから商品を選ぶカード型  
「e.ごっつお便」もごさいます。



贈られた人が選べるギフト

e.gottsuobin



Webで選ぶギフトカード  
「e.ごっつお便」

- ごっつお便がペーパーレスでエコな「ギフトカード」に。
- お品物選びも、お申し込みも、スマホ・パソコンでスムーズ&スピーディ。
- お届けもスピーディで、価格も魅力的なギフトカードです。

※紙カタログではありません。スマホ・パソコンからの申し込み専用ギフトです。



LS  
コース  
3,600円  
(税込3,960円)  
120品掲載



LT  
コース  
4,200円  
(税込4,620円)  
161品掲載



LA  
コース  
5,000円  
(税込5,500円)  
195品掲載



LB  
コース  
8,000円  
(税込8,800円)  
144品掲載



LC  
コース  
10,000円  
(税込11,000円)  
207品掲載  
(内2品選択 28品)



LN  
コース  
15,000円  
(税込16,500円)  
129品掲載  
(内2品選択 36品)



LD  
コース  
20,000円  
(税込22,000円)  
126品掲載  
(内2品選択 46品)



LE  
コース  
30,000円  
(税込33,000円)  
109品掲載  
(内2品選択 38品)



LG  
コース  
50,000円  
(税込55,000円)  
91品掲載  
(内2品選択 36品)

【本件に関する報道関係者からのお問合せ先】

株式会社ごっつお便 問合せ窓口:住谷・中嶋

電話:03-5213-6111 メールアドレス:gottsuobin@sogo-seibu.co.jp

■ごっつお便 会社概要

社名	株式会社 ごっつお便
代表者	田口 邦子
本社	東京都千代田区麴町 2 丁目 4 番地 麴町八幡ビル 5 階
設立	2000 年 2 月(1987 年 西武百貨店全店にて販売開始)
資本金	1,000 万円
株主	株式会社 そごう・西武(100%)
事業内容	1. 各種ギフト券の企画・販売・運営システム受託 2. 食料品、酒類、雑貨の販売卸 3. 前各号に掲げる事業の経営指導及び業務委託

以上